



# Ontbossingskaart Suriname

## Tijdspannen: 2000-2018 en 2018-2019



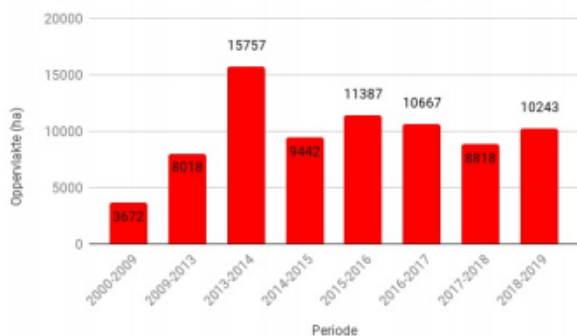
### Ontbossing 2018-2019

Voor de periode 2018-2019 is de ontbossingsgraad 0,07%. Deze ontbossingsgraad is verkregen, nadat er een kwaliteitscontrole is uitgevoerd over de kaart, waarbij de algehele nauwkeurigheid 99% bedraagt. De ontbossing in de periode 2018-2019 is

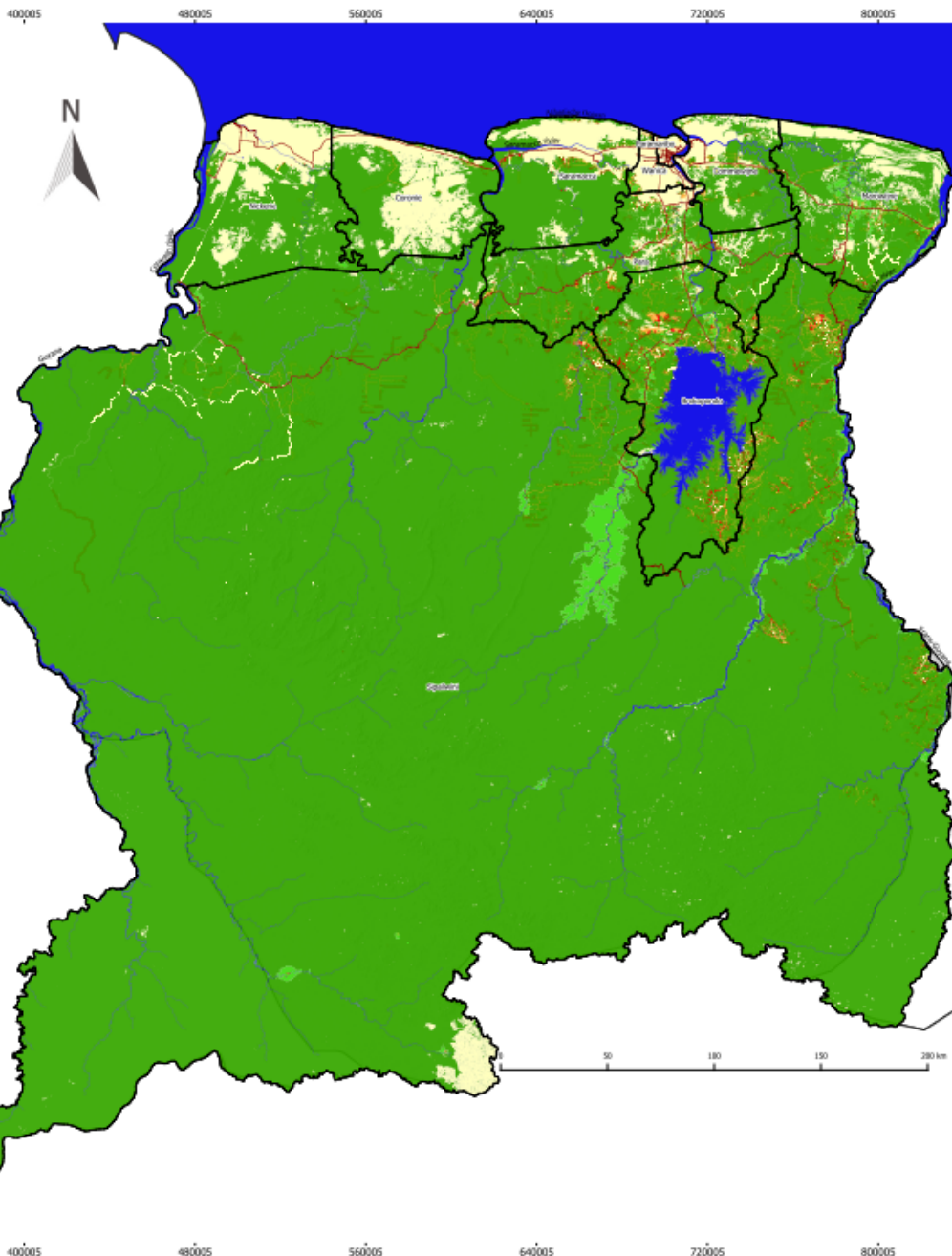
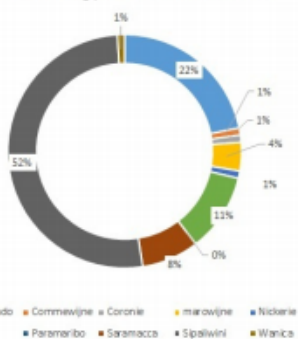
**10243ha.**

De meeste ontbossing vindt plaats in de districten Sipaliwini en Brokopondo.

Jaarlijkse ontbossing over de monitoringsperioden



% ontbossing per district in 2018-2019



### Legenda

#### Basis laag

- Primaire wegen
- Districten

#### Landbedekking

- Ontbossing 2000 - 2018
- Ontbossing 2018 - 2019
- Bos
- Hydrografie
- Niet Bos
- Traditionele landbouw

Data bron:  
Copernicus Sentinel data  
[2019]

Projectie systeem:  
Universal Transverse  
Mercator  
Zone 21N North

Coördinatie systeem:  
World Geodetic System  
1984 WGS84

Data te downloaden via:  
[www.gonini.org](http://www.gonini.org)